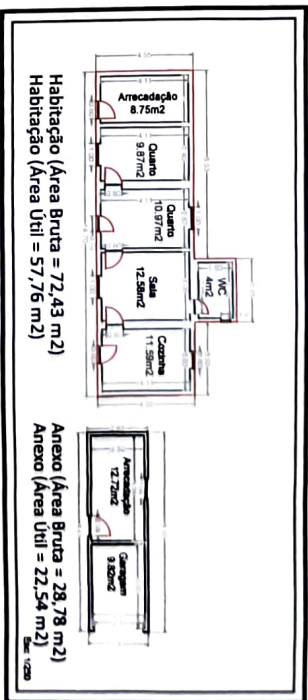


ÁREA TOTAL ACTUAL DO PRÉDIO = 1262,50 m²

O TRABALHO ESTÁ LIGADO À REDE GEODÉSICA NO SISTEMA DE REFERÊNCIA PT-1M06 ETRS89

Topograf.		MARIA FERNANDA QUERIDO e MARCO CARDOSO LEVANTAMENTO TOPOGRÁFICO RUA DO AGRICULTOR N.º 73 FREGUESIA DE FOROS DE SALVATERRA CONCELHO DO SALVATERRA DE MAGOS	Topomago S.L.D. Rua do Agricultor, 73 - 1130-181 Magos Tel. +351 253398459 - Fax. 253398459 Email: info@topomago.com
Projeto			
Visitant	N.º 01/2012 161 306		
Outros dados	195300126		
O Técnico	Nunp Monteiro	PLANTA GERAL	Escalas: 1:500
			Desenho N.º 1



ÁREA TOTAL ACTUAL DO PRÉDIO = 1262,50 m²

O TRABALHO ESTÁ LIGADO À REDE GEODÉSICA NO SISTEMA DE REFERÊNCIA PT-TM06 ETRS89

Topografia		MARIA FERNANDA QUERIDO e MARCO CARDOSO	
Projetista		LEVANTAMENTO TOPOGRÁFICO	
Proprietário		RUA DO AGRICULTOR N.º 73	
Objeto		FREGUESIA DE FOROS DE SALVATERRA	
Localização		CONCELHO DO SALVATERRA DE MAGOS	
Proj. N.º	77/2015		
Cont. N.º	04-306		
Visto	Associação de Municípios do Alentejo, n.º 221		
Telefone	2643 536 539		
Telex	1125-181 MARINHA LIS		
Outro	193300126		
Técnico	Nuno Monteiro		
Escalas:		PLANTA GERAL	
			1:500

